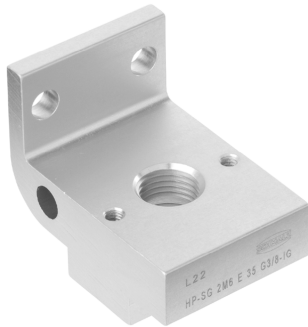
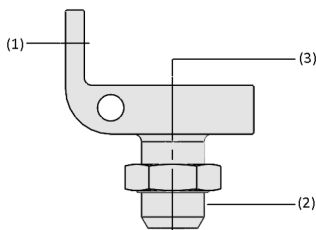


Soportes para ventosas HP-SG

Conexión de ventosa para boquillas de ventosa G1/4" y G3/8"



Soportes para ventosas HP-SG



Diseño del sistema Soportes para ventosas HP-SG



Adecuado para aplicaciones específicas de ramo

Aplicación

- Soporte ligero de ajuste flexible para procesos dinámicos en automatización mediante vacío
- Diseño de garras de ventosas ligeras con componentes de vacío de Schmalz
- Diseño de garras con generación de vacío descentralizada en combinación con eyector SEAC de Schmalz

Diseño

- Conexión a perfiles con ranura en T (1)
- Conexión para ventosas (2) y generadores de vacío descentralizados del tipo SEAC (3)
- Opcional: Conexión para generación externa de vacío (3) en lugar del generador de vacío SEAC

Productos destacados

- El diseño de aluminio ligero minimiza el peso de la garra y la limitación de la carga
- La construcción estable para cargas dinámicas elevadas permite una velocidad de desplazamiento rápida
- Uso versátil en perfiles de ranura estándar gracias a la conexión flexible mediante tuerca de ranura
- Ahorro de material de montaje adicional conectando la línea de suministro de vacío directamente al soporte

Soportes para ventosas HP-SG

Conexión de ventosa para boquillas de ventosa G1/4" y G3/8"

Clave de nomenclatura Soportes para ventosas HP-SG

HP-SG	-	2M6	-	E	-	35	-	G1/4-AG
1		2		3		4		5

1 - Designación breve

Código	Diseño
HP-SG	Soporte para ventosa

2 - Perfil de conexión

Código	Conexión
2M6	2 tornillos M6

3 - Forma

Código	Tipo
E	Conexión para eyector

4 - Anchura

Código	Anchura en mm
35	35

5 - Conexión para ventosa

Código	Conexión
G1/4-AG	G1/4-AG (AG = macho (MA))
G1/4-IG	G1/4-IG (IG = hembra (HE))
G3/8-AG	G3/8-AG
G3/8-IG	G3/8-IG

Los soportes para ventosas HT-SG se suministran como producto listo para su conexión. El volumen de suministro de las variantes con rosca exterior incluye también las contratueras.

Accesorios disponibles: juego de montaje

Datos de pedido Soportes para ventosas HP-SG

Tipo	Número de artículo
HP-SG 2M6 E 35 G1/4-AG	10.07.06.00712
HP-SG 2M6 E 35 G1/4-IG	10.07.06.00716
HP-SG 2M6 E 35 G3/8-AG	10.07.06.00715
HP-SG 2M6 E 35 G3/8-IG	10.07.06.00717

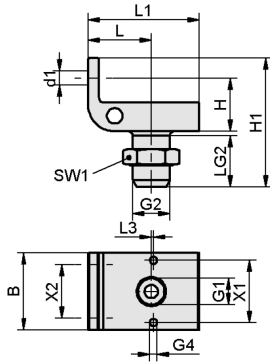
Datos de pedido Accesorios Soportes para ventosas HP-SG

Accesorios	Número de artículo
Juego de montaje	SET HP-SG 2xM6 T 10.07.06.00739

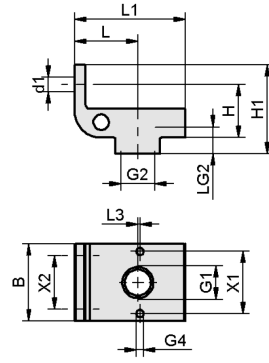
Soportes para ventosas HP-SG

Conexión de ventosa para boquillas de ventosa G1/4" y G3/8"

Datos de diseño Soportes para ventosas HP-SG



HP-SG AG



HP-SG IG

Soportes para ventosas HP-SG

Conexión de ventosa para boquillas de ventosa G1/4" y G3/8"

Datos de diseño Soportes para ventosas HP-SG

Tipo	B [mm]	d1 [mm]	G1	G2	G4	H [mm]	H1 [mm]	L [mm]	L1 [mm]	L3 [mm]	LG2 [mm]	SW1 [mm]	X1 [mm]	X2 [mm]
HP-SG 2M6 E 35 G1/4- AG	35	6,4	G1/4"-HE	G1/4"-MA	M4-HE	24	58,0	28,5	50	1	22	17	28	24
HP-SG 2M6 E 35 G1/4- IG	35	6,4	G1/4"-HE	G1/4"-HE	M4-HE	24	40,2	28,5	50	1	21	-	28	24
HP-SG 2M6 E 35 G3/8- AG	35	6,4	G1/4"-HE	G3/8"-MA	M4-HE	24	58,0	28,5	50	1	22	22	28	24
HP-SG 2M6 E 35 G3/8- IG	35	6,4	G1/4"-HE	G3/8"-HE	M4-HE	24	40,2	28,5	50	1	10	-	28	24